

# Green Taxes - Instrumente sowie internationaler und wirtschaftlicher Kontext

27.9.2021

Dr. Ralf Kronberger

# Inhalt

- Instrumente
  - allgemeine Typologie von umweltpolitischen Instrumenten
  - Einteilung der Ökosteuern und der ökologisch relevanten Zahlungen
- Empirie
  - Ökosteuern national
  - Internationaler Vergleich von Ökosteuern
- Relevante Fragestellungen

# Umweltpolitische Instrumente (1)

Instrument	Ökologische Effektivität	Ökonomische Effizienz
<b>Auflagen – Gebote – Verbote</b>	Höchste Effektivität, da die Grenzen von Umweltbelastungen klar festgelegt werden können bzw. z.B. Betriebszulassungen davon abhängig gemacht werden können	Geringe ökonomische Effizienz, da meist hohe administrative Kosten und keine ökonomische Anpassungsmöglichkeit der Verursacher
<b>Steuern – Subventionen</b>	Effektivität bei Steuern zumindest langfristig gering, da laufend eine Anpassung des Steuersatzes infolge der Wirtschaftsentwicklungen erfolgen müsste	Steuern haben hohe ökonomische Effizienz, da sie ökonomische Anpassungsmöglichkeit der Verursacher ermöglichen – allerdings auch administrative Kosten verursachen
	Effektivität bei Subventionen höher als bei Steuer, da der Einsatz mitbestimmt wird und somit die Umweltbelastung genauer festgelegt werden kann	Subventionen haben geringere ökonomische Effizienz als Steuern, durch höheren administrativen Aufwand und weitgehender Ausschaltung der Anpassungsmöglichkeiten des Verursachers
<b>Zertifikate</b>	Ökologische Effektivität relativ hoch, da die Menge der Belastung bestimmbar ist	Ökonomische Effizienz relativ gut, da Preissystem Abstimmung vornimmt und somit Anpassungsmöglichkeiten für Verursacher bestehen
<b>Staatliche Ausgaben</b>	Ökologische Effektivität abhängig von Erfassungsmöglichkeiten der Umweltbelastung	Ökonomische Effizienz von der administrativen Organisation abhängig
<b>Umwelterziehung</b>	Ökologische Effektivität schwer abschätzbar	Ökonomische Effizienz nur langfristig wirksam

# Umweltpolitische Instrumente (2)

## Bewertung<sup>1</sup> verschiedener Optionen zur Bepreisung von CO<sub>2</sub>

	Einbeziehung zusätzlicher Sektoren in das EU-ETS	Separates Emissionshandelssystem für Nicht-EU-ETS-Sektoren	CO <sub>2</sub> -Steuer für Nicht-EU-ETS-Sektoren	nachrichtlich: Ordnungsrecht
Erreichen der 2021–2030-Ziele nach EU-Lastenteilungsverordnung	keine nationalen Ziele mehr notwendig	bei Beibehaltung des Pfads für Zertifikat-ausgabe	regelmäßige Nachsteuerung notwendig	herausfordernd, kleinteilige Nachsteuerung notwendig
Kosteneffizienz	sektorübergreifend und EU-weit	innerhalb der Systemgrenzen	innerhalb der Systemgrenzen	gering
Administrative Umsetzbarkeit	mittlerer Aufwand (Monitoring)	mittlerer Aufwand (Monitoring)	relativ geringer Aufwand	mittlerer Aufwand (Durchsetzung notwendig)
Zeitnahe politische Umsetzbarkeit	mittelfristig, EU-Verhandlungen	kurz- bis mittelfristig	kurzfristig	kurzfristig
Aufkommen zur Rückverteilung	zusätzliches Aufkommen	zusätzliches Aufkommen	zusätzliches Aufkommen	kein zusätzliches Aufkommen
Reaktionen auf Änderungen der konjunkturellen Rahmenbedingungen	endogene Reaktion	endogene Reaktion	Nachsteuerung schwierig	Nachsteuerung schwierig
Planungssicherheit für Akteure	Preiskorridor möglich zu Lasten der Zielerreichung	Preiskorridor möglich zu Lasten der Zielerreichung	fester Preispfad nur ohne Nachsteuerungen	abhängig von Ausgestaltung
Europäische Anschlussfähigkeit	gemeinsames EU-Instrument	Verknüpfung möglich	koordinierte Steuersätze möglich	gering

1 - ■ = Option erfüllt Kriterium weitgehend, ■ = neutral, ■ = Option erfüllt Kriterium eher nicht.

© Sachverständigenrat | 19-207

Quelle: Sachverständigenrat (2019), Aufbruch zu einer neuen Klimapolitik - Sondergutachten, Wiesbaden.

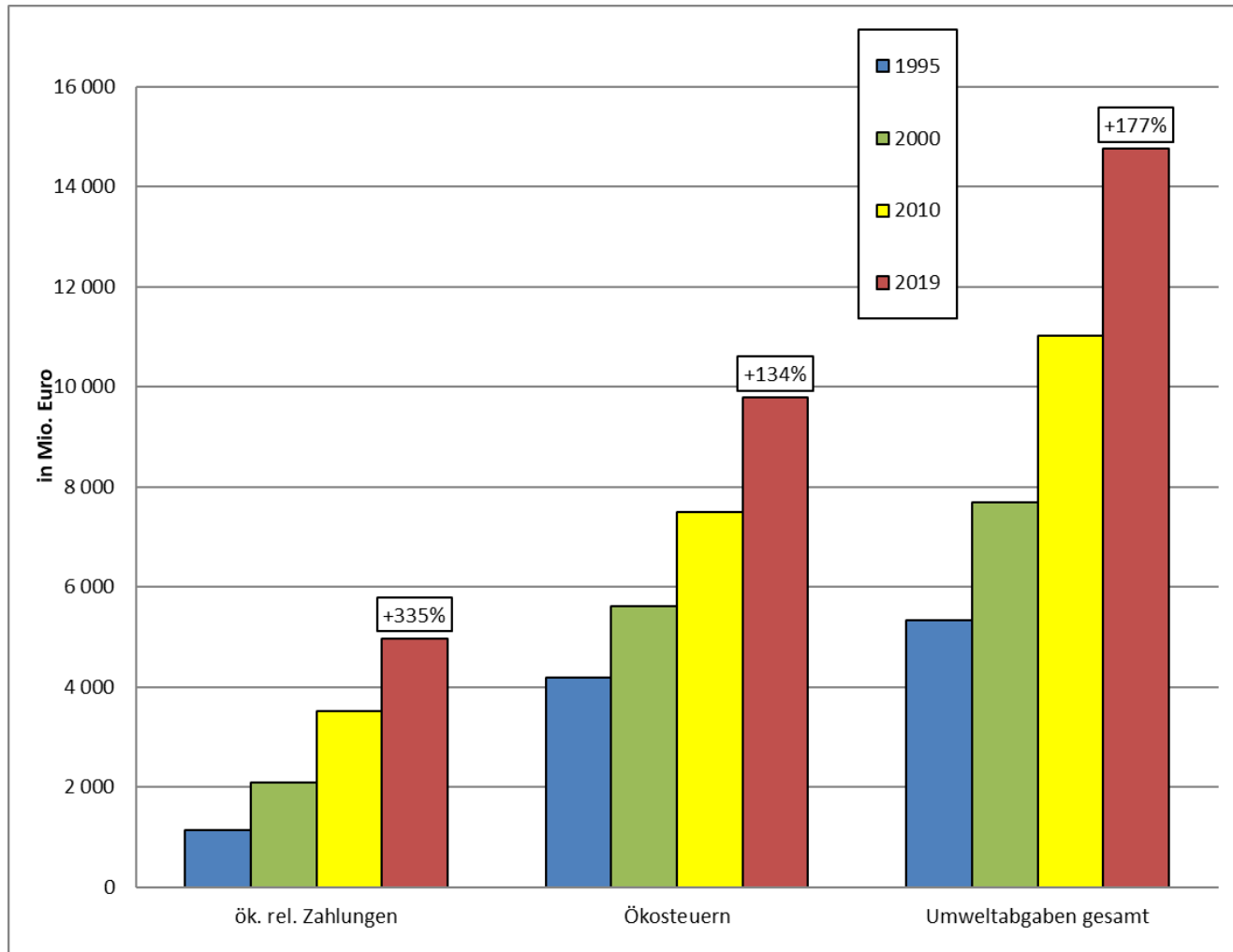
# Einteilung der Ökosteuern gemäß Statistik Austria

- Energiesteuern
  - MöSt, Energieabgaben, Sonderabgabe auf Erdöl, Emissionszertifikate
- Transportsteuern
  - NoVA, Kfz-Steuer, Kfz-Zulassungssteuer, Straßenbenützungsabgabe, motorbezogene Vers.St, Flugabgabe
- Ressourcensteuern
  - Grundsteuer B, Jagd- und Fischereiabgabe, Landschafts- und Naturschutzabgabe, Wiener Baumabgabe
- Umweltverschmutzungssteuern
  - Altlastensanierungsbeitrag

# Ökologisch relevante Zahlungen gemäß Statistik Austria

- Umweltverschmutzungsabgaben
  - Müllgebühren
  - Abwassergebühren
- Ressourcenabgaben
  - Wassergebühren
- Transportabgaben
  - Mauten für Höhenstraßen
  - Abgabe für das Parken von Kfz (Wien)
  - Vignettenerlöse (Pkw-Zeitmaut)
  - Sondermauterlöse (Streckenmauterlöse)
  - Lkw-Mauterlöse (Lkw-Fahrleistungsmaut)
  - SKD (Ersatzmaut)

# Entwicklung ökologisch relevante Zahlungen und Ökosteuern AT 1995 - 2019



Quelle: eigene Zusammenstellung basierend auf Statistik Austria

# Implizite Besteuerung (1)

Explizite Verbrauchsteuersätze und daraus resultierende implizite CO2-Besteuerung

Energieträger	Einheit	Expliziter Verbrauchsteuersatz pro Einheit in Eurocent	Implizite CO2-Steuer pro Tonne CO2-Äquivalent in Euro
Benzin <sup>1</sup>	l	48,2	225
Diesel <sup>1</sup>	l	39,7	163
Heizöl extraleicht <sup>1</sup>	l	9,8	36
Erdgas (Heizstoff) <sup>2</sup>	m <sup>3</sup>	6,6	33
Kohle <sup>3</sup>	kg	5	21

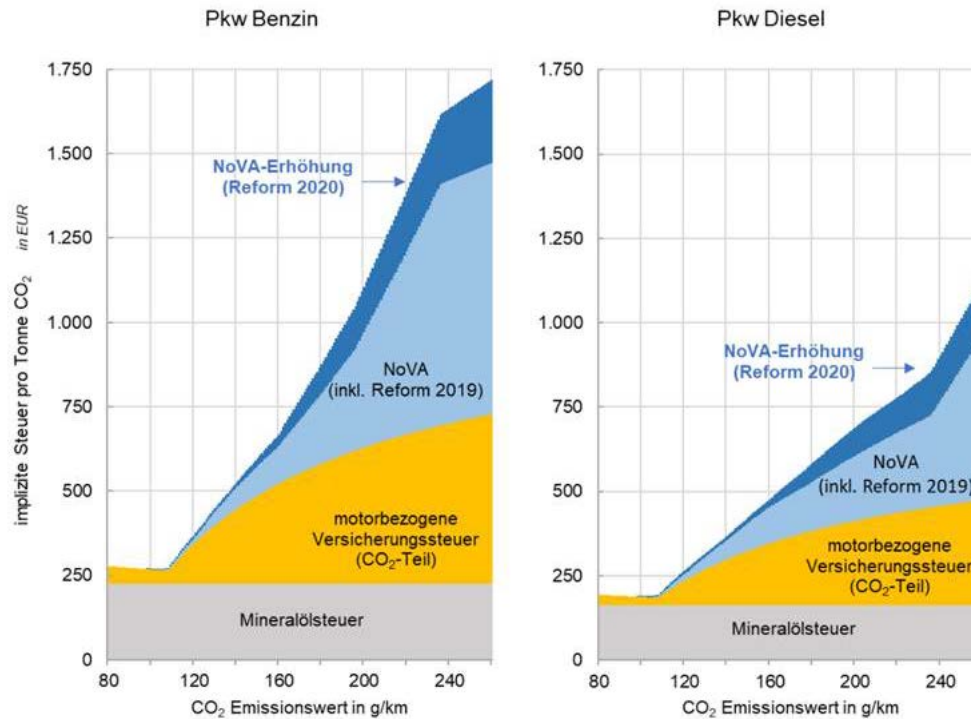
<sup>1</sup>Mineralölsteuer, <sup>2</sup>Erdgasabgabe, <sup>3</sup>Kohleabgabe (Gewichteter Durchschnitt aus unterschiedlichen Kohlearten)

Quelle: Budgetdienst (2019), Anfragebeantwortung des Budgetdienstes – Verteilungswirkungen einer CO2-Steuer auf Haushaltsebene



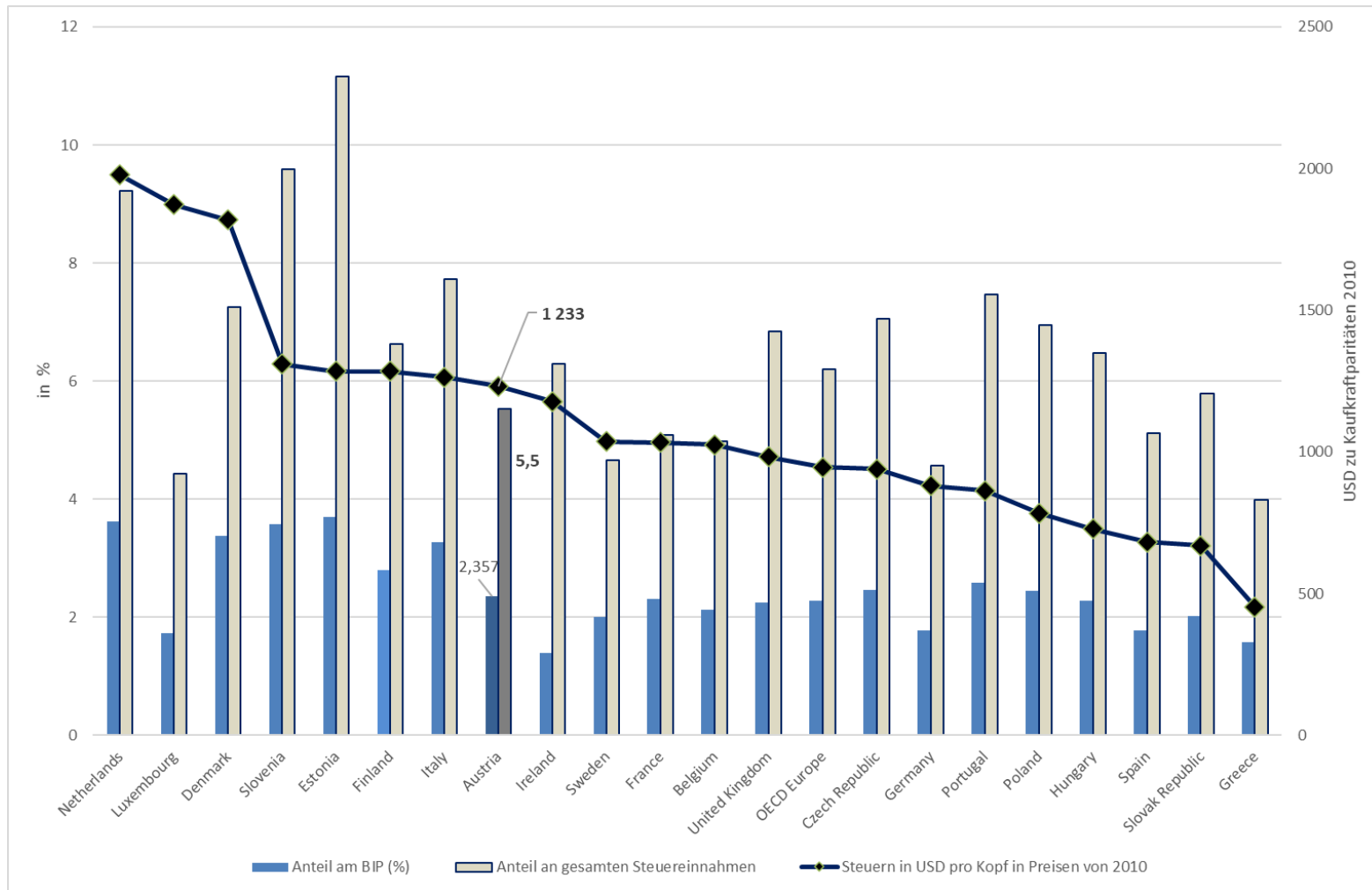
# Implizite Besteuerung (2)

Implizite Besteuerung von CO<sub>2</sub>-Emissionen für Neuzulassungen im Jahr 2024



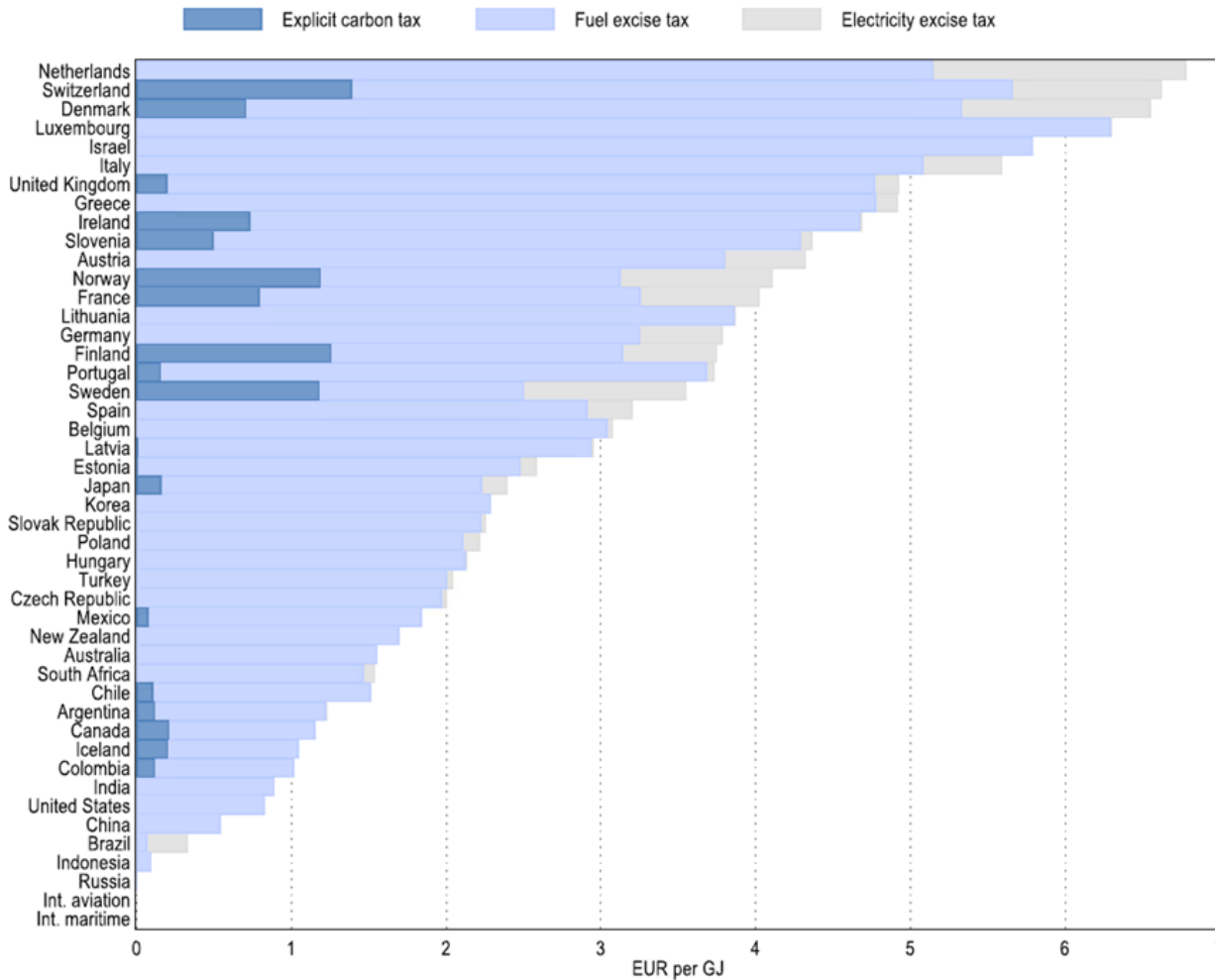
Quelle: Budgetdienst (2021), Anfragebeantwortung des Budgetdienstes – Änderungen der Normverbrauchsabgabe und ihre Auswirkungen

# Umweltsteuern im Verhältnis zum BIP, im Verhältnis zu den Steuereinnahmen und Pro-Kopfeinnahmen von 21 EU- und OECD Mitgliedstaaten (2019)



Quelle: eigenen Zusammenstellung basierend auf OECD

# Effektive durchschnittliche Energiesteuersätze international



Quelle: OECD, Taxing Energy Use 2019

# Relevante Fragestellungen

- Welche Instrumente gibt es schon und wie wirken sie im Zusammenspiel?
- Welche umweltrelevante Besteuerung gibt es schon und wie wirkt sie?
- Was sagt die Theorie und was die Empirie zur Umweltbesteuerung?
- Welche Wachstums- und Beschäftigungswirkungen haben Umweltsteuern?
- Was ist das level playing-field?