

DIETIROLERWIRTSCHAFTSKAMMER
PRÄSENTIERT DEN

SDGTALK



Klimawandel, Energiekrise und CO2-Bepreisung: Was müssen Unternehmen wissen und was kommt auf uns zu?

Vortragender: Werner Kössler

Moderation: Marlene Hopfgartner



Lukas Kocher
Energieberater
+43 5 90 905 1374
lukas.kocher@wktirol.at



Dr. Ladislav Kacani
Innovationsberater
+43 5 90 905 1522
ladislav.kacani@wktirol.at



Mag. Marlene Hopfgartner
Leiterin Innovation & Nachhaltigkeit
+43 5 90 905 1264
marlene.hopfgartner@wktirol.at



Felix Kranebitter
+43 5 90 905 1470
felix.kranebitter@wktirol.at



Mag. Veronika Schuler
Schutzrechtsexpertin
+43 5 90 905 1524
veronika.schuler@wktirol.at

IHREANSPRECHPARTNER

Klimawandel, Energiekrise und CO₂- Bepreisung

Was kommt auf uns zu und was müssen Unternehmen wissen?

SDG Talk, 02.06.2022

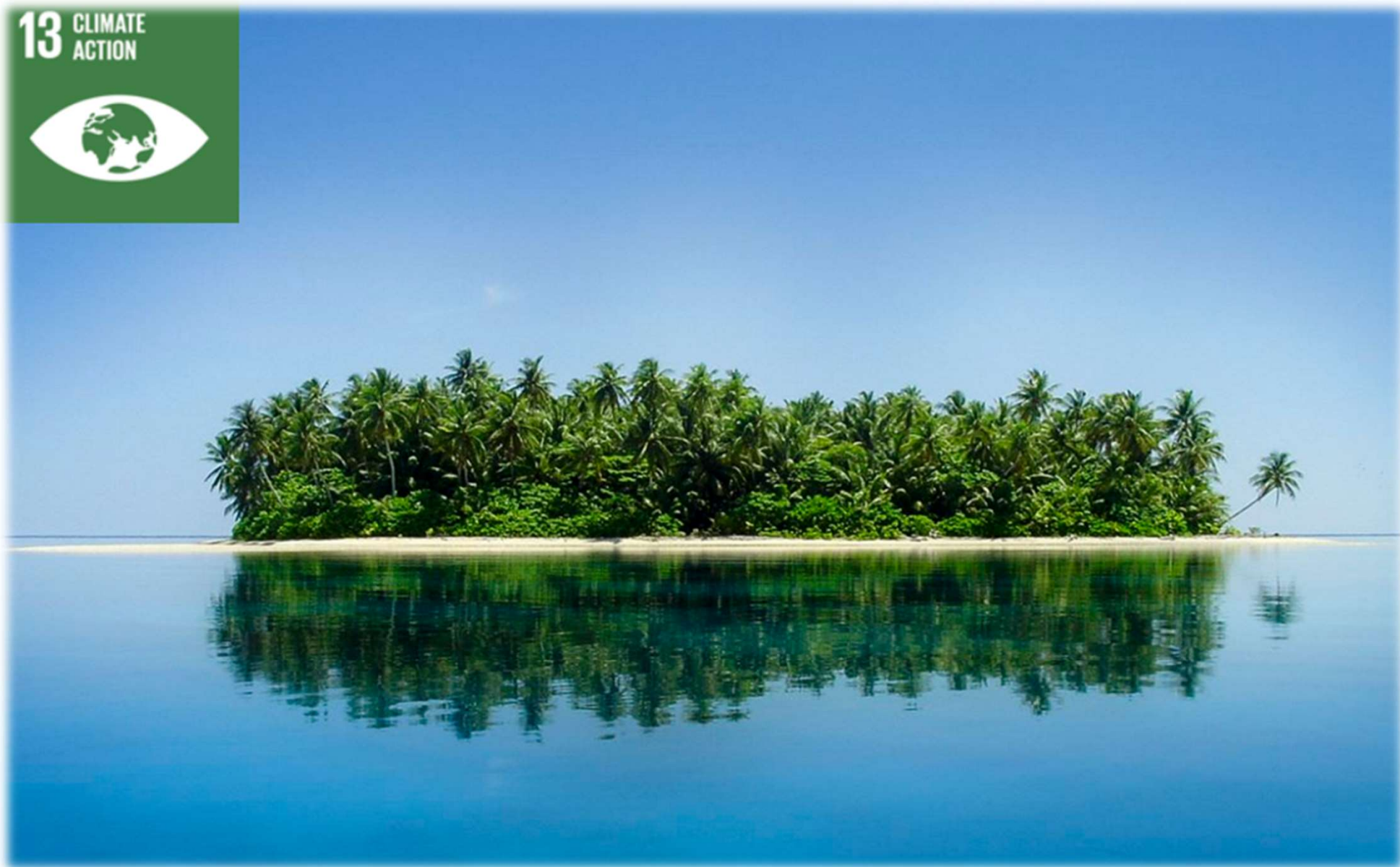
https://koesslersustainability-my.sharepoint.com/:b:/g/personal/werner_koessler-sustainability-consulting_at/EVffvj_f_WdBhl7c4zv4-IBV2dCqZpZg3StXM2B5WcE1g?e=Gslf2l

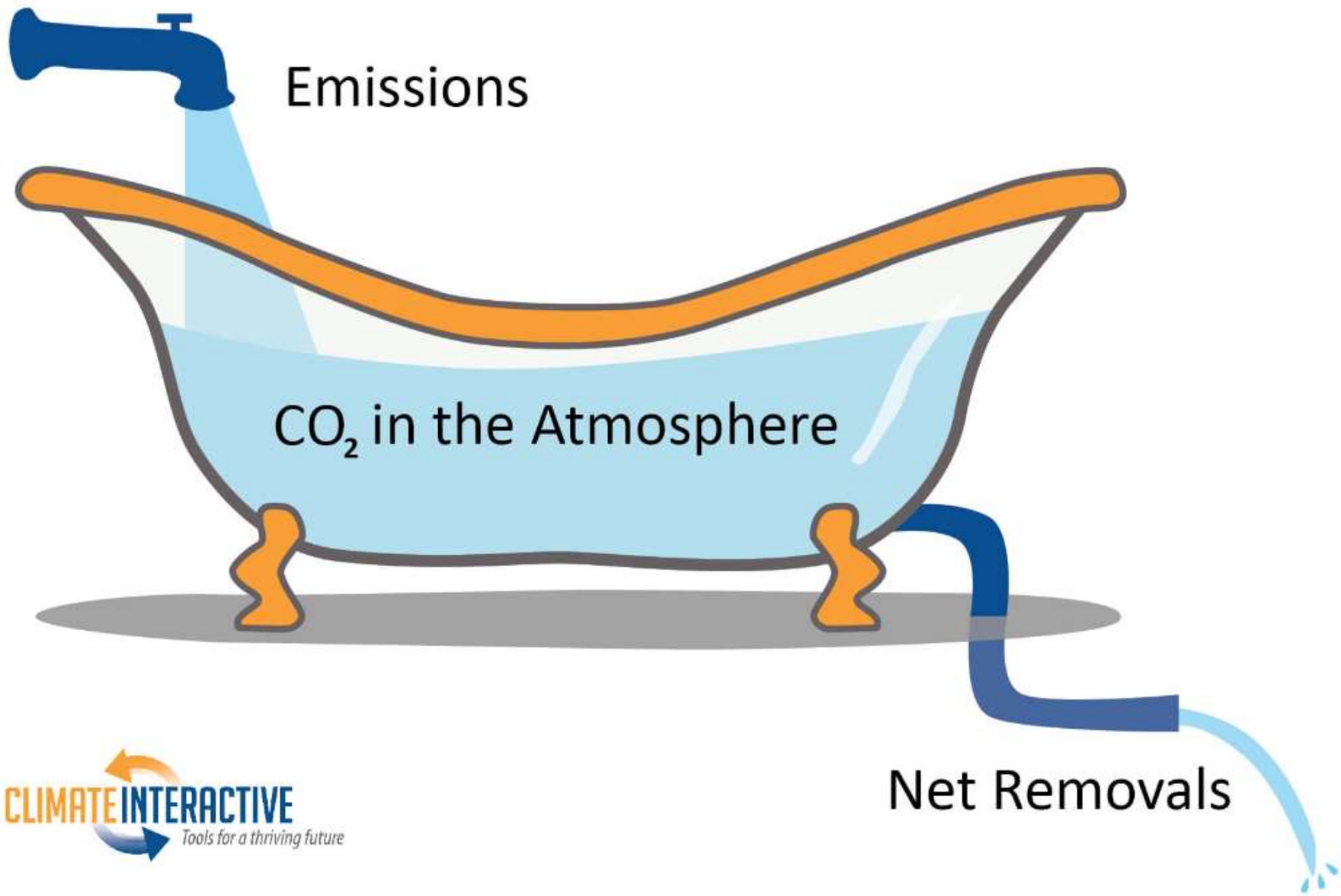
Ing. Mag. Werner Kössler
[Koessler Sustainability Consulting](#)
Panoramastrasse 1; AT 6322 Kirchbichl
T +43 681 207 432 81
werner@koessler-sustainability-consulting.at



... it's not about taking, but managing risks ...

13 CLIMATE ACTION

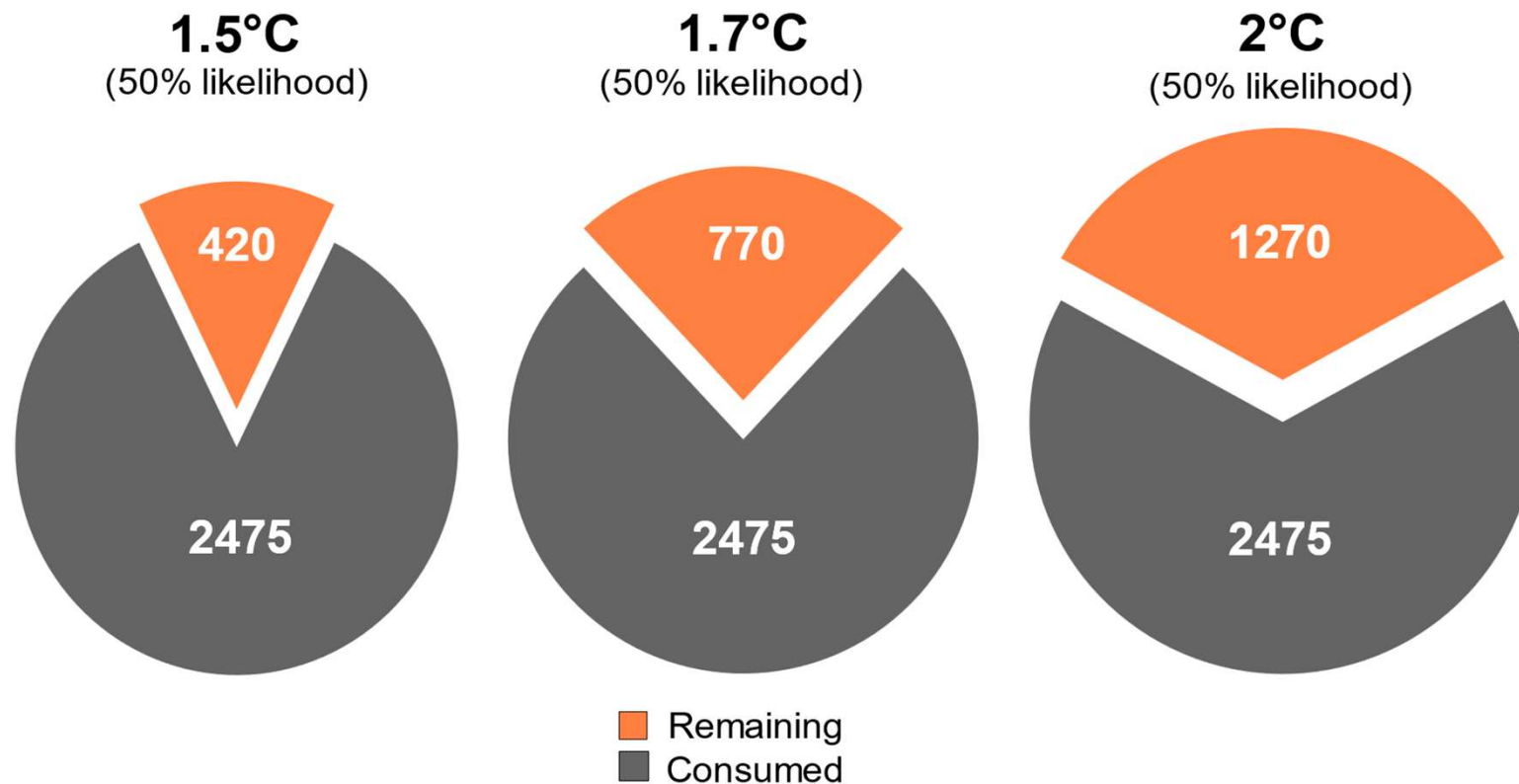




Overall framing by Dr. John Sterman, MIT Sloan

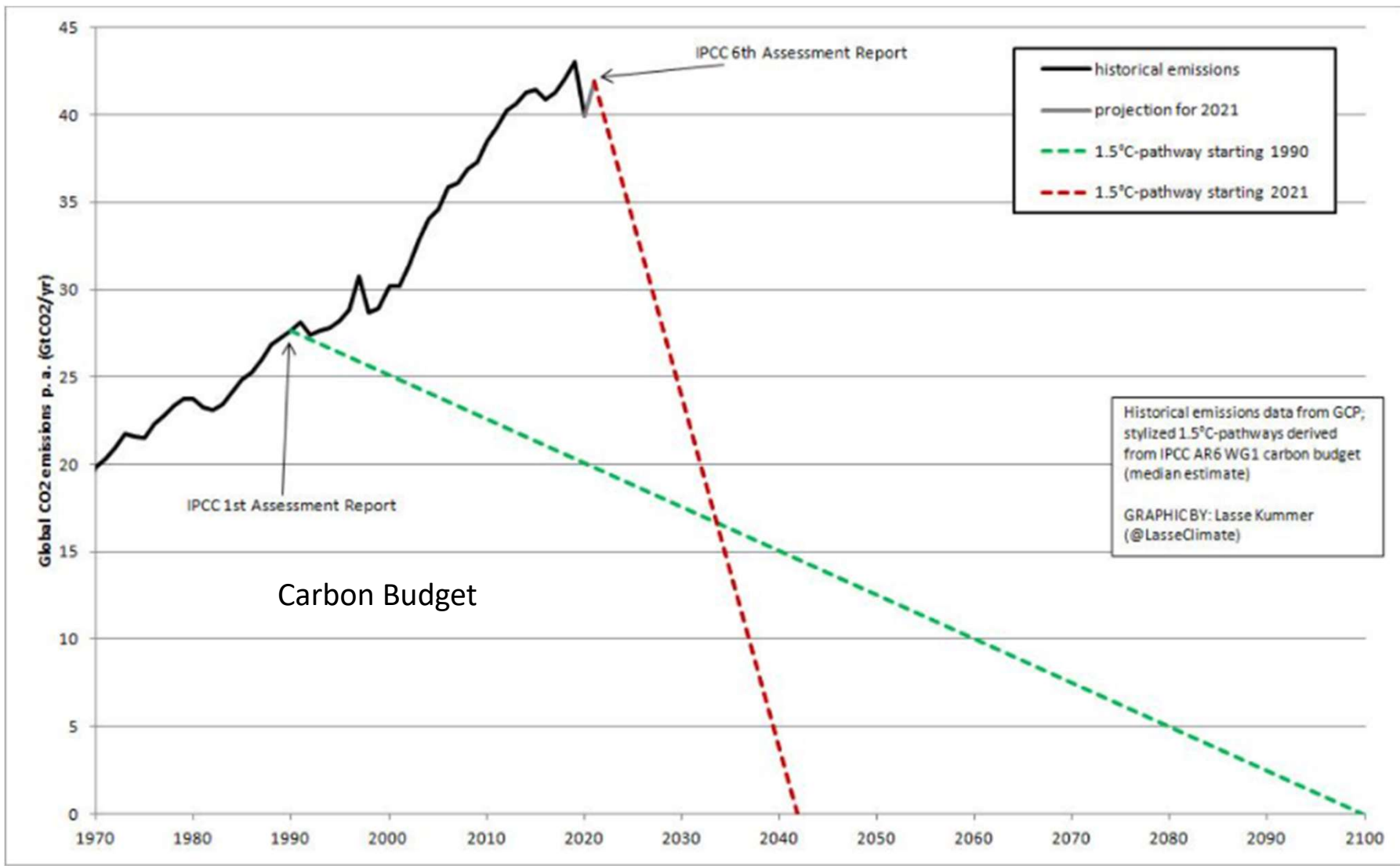
The remaining carbon budget to limit global warming to 1.5°C , 1.7°C and 2°C is 420 GtCO₂, 770 GtCO₂, and 1270 GtCO₂ respectively, equivalent to 11, 20 and 32 years from 2022.

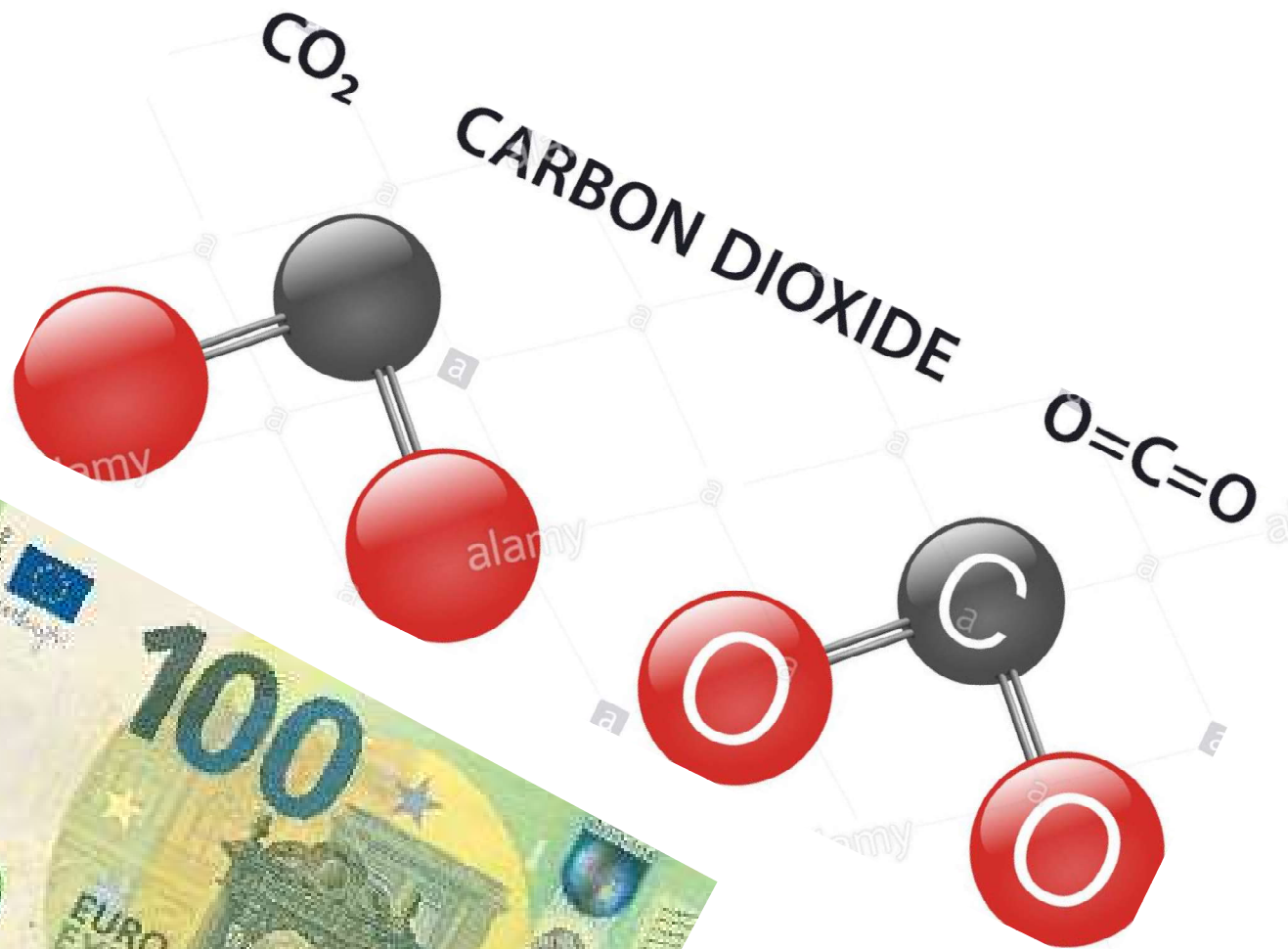
2475 GtCO₂ have been emitted since 1750



Quantities are subject to [additional] uncertainties e.g., future mitigation choices of non-CO₂ emissions

Source: IPCC AR6 WG1; [Friedlingstein et al 2021](#); [Global Carbon Budget 2021](#)





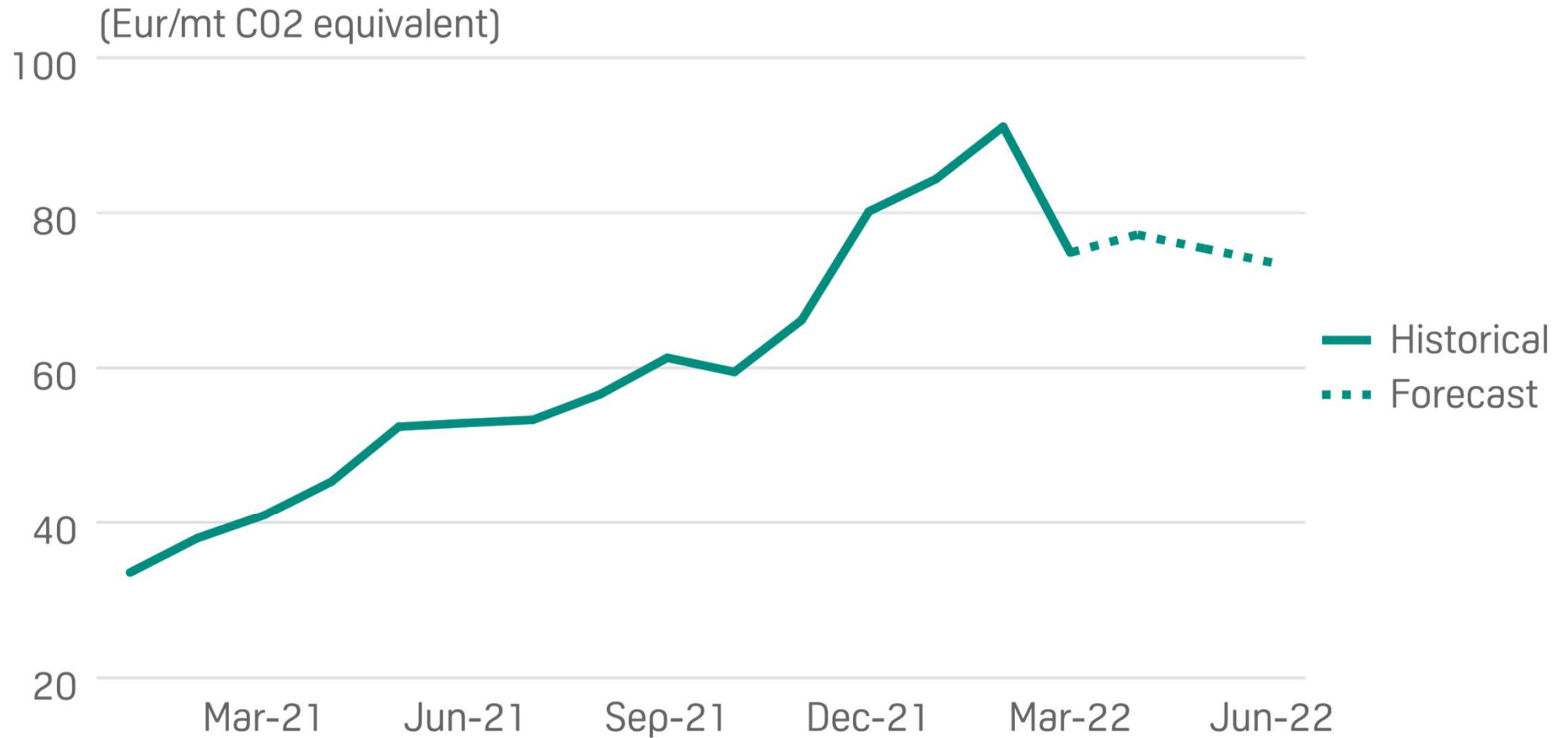
TTF MONTH-AHEAD PRICE AT SUSTAINED HIGHS SINCE OCTOBER 2021



Source: S&P Global Commodity Insights

The **Title Transfer Facility**, more commonly known as TTF, is a virtual trading point for natural gas in the Netherlands.

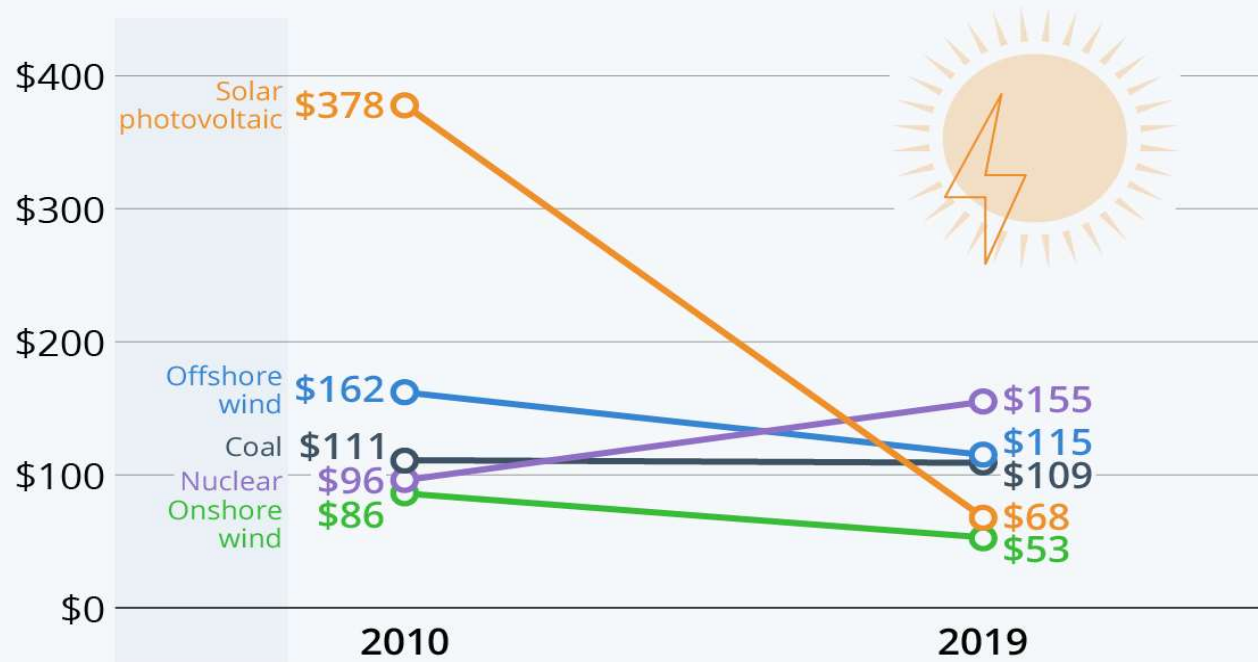
EU CARBON PRICE: MONTHLY AVERAGE AND Q2 FORECAST



Source: S&P Global Commodity Insights

The Falling Cost of Renewable Energy

Price per megawatt hour of electricity, by source*

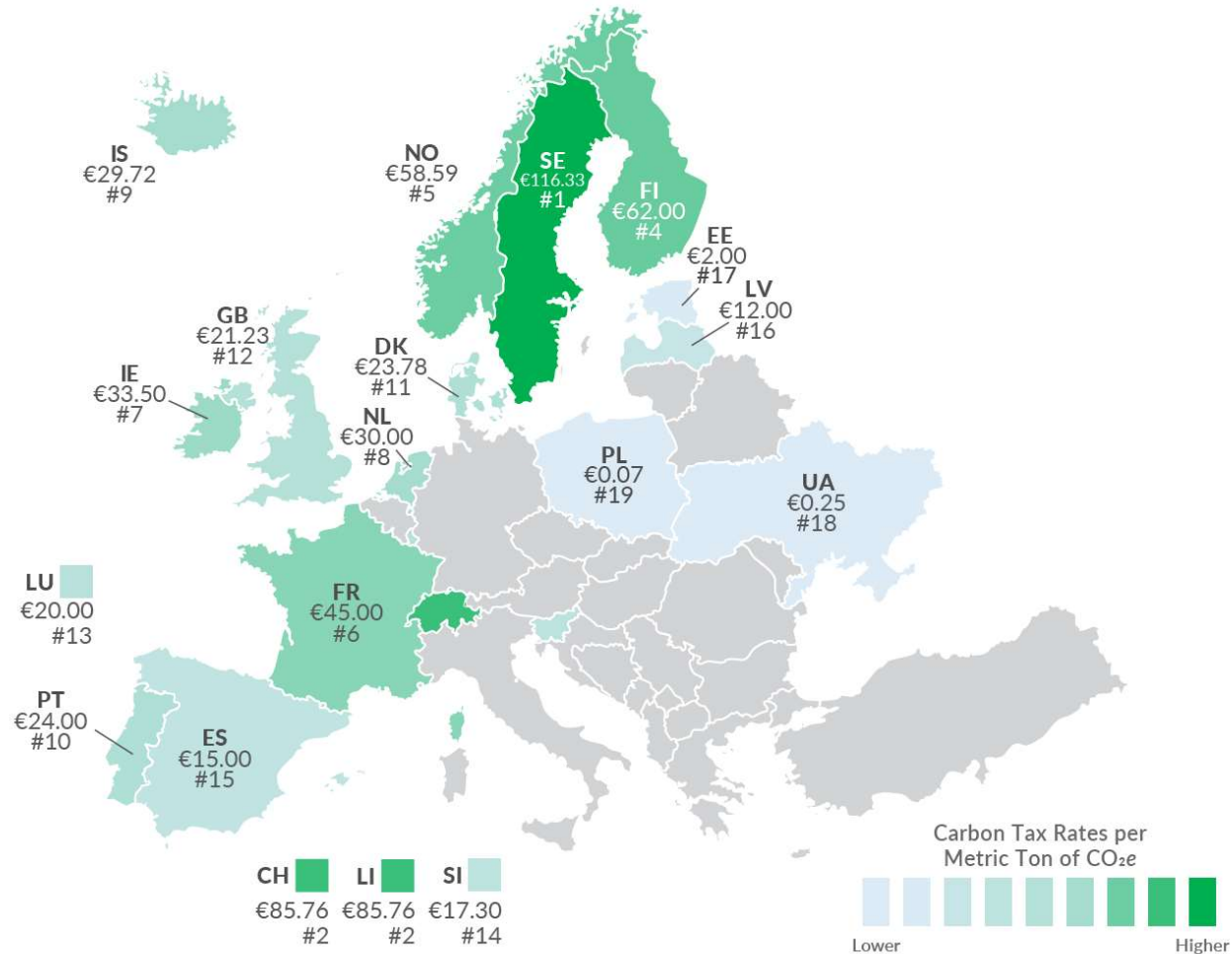


* Global weighted average of levelized costs of energy (LCOE), without subsidies.
Source: OurWorldinData.org



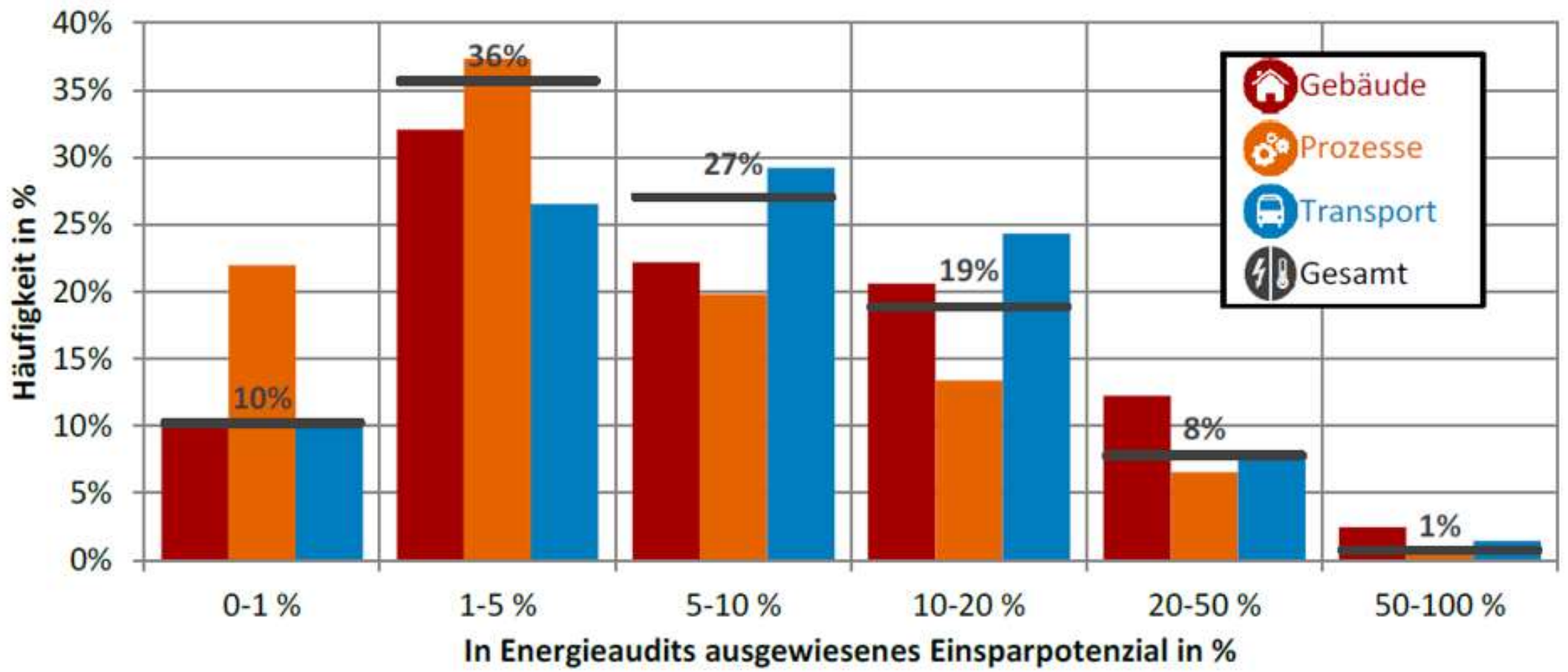
Carbon Taxes in Europe

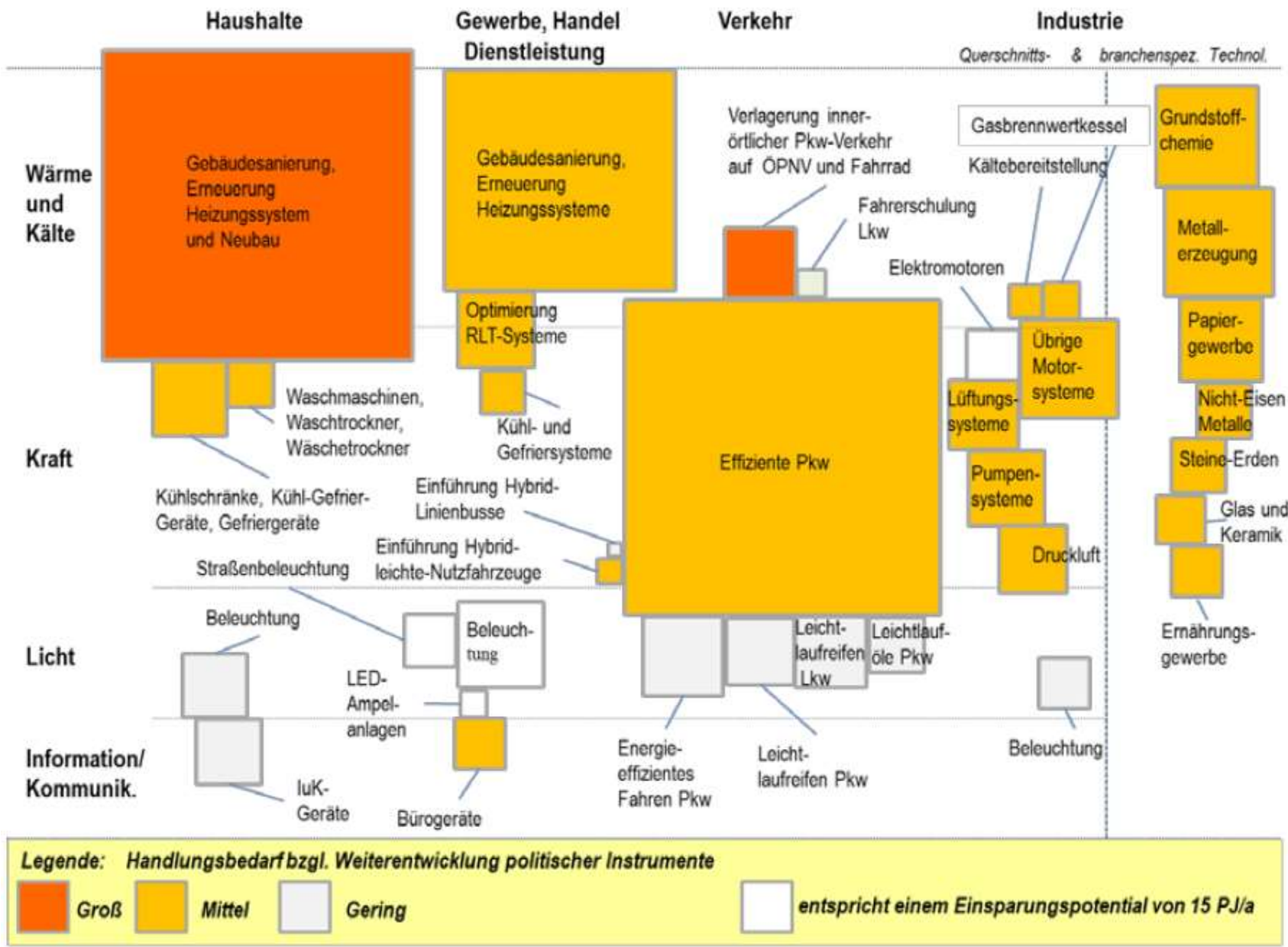
Carbon Tax Rates per Metric Ton of CO₂e, as of April 1, 2021



Note: The carbon tax rates were converted using the EUR-USD currency conversion rate as of April 1, 2021.

Source: World Bank, "Carbon Pricing Dashboard."





CSR-Berichtspflichten auf einen Blick

Stand: 24.02.2022

Europäische Nachhaltigkeitspolitik	Resultierende Gesetze	Pflichten für Unternehmen	Verpflichtend für	ab/seit
Action Plan for Financing Sustainable Growth	Low Carbon Benchmarks Regulation	> Klimabenchmark-Klassifikationen und ESG-Anforderungen für Benchmarks	> Finanzakteure	ab 2020
	Sustainable Finance Disclosure Regulation	> Darstellung ökologischer und sozialer Merkmale des Portfolios und Due Diligence-Policies	> Finanzakteure	ab 2021
	Taxonomy Regulation	> Darstellung des Anteils ökologischer und sozialer Umsätze und Investitionen	> Finanzakteure > Unternehmen	ab 2021 ab 2022
Accounting Directive	Corporate Sustainability Reporting Directive	> Erweiterung des Adressatenkreises und der Berichtsinhalte, verpflichtende Prüfung, maschinenlesbares Format, Verknüpfung mit Berichtsstandards	> Unternehmen, Banken, Versicherungen	seit 2017, Neuauflage 2022
	EU Sustainability Reporting Standards	> Europäische Standards für die nichtfinanzielle Berichterstattung mit doppelter Materialität als Grundlage	>	vrstl. ab 2023
Corporate Sustainability Due Diligence	Human Rights and Environmental Due Diligence Directive	> Kontrolle der Lieferkette, Haftungs- & Durchsetzungsmechanismen, Beseitigung von Auswirkungen, Rechts-hilfe für Opfer von unternehmerischem Missbrauch, Reporting der Prozesse und ihrer Ergebnisse	> Unternehmen, Finanzinstitute	evtl. ab 2025



ADVERTORIAL

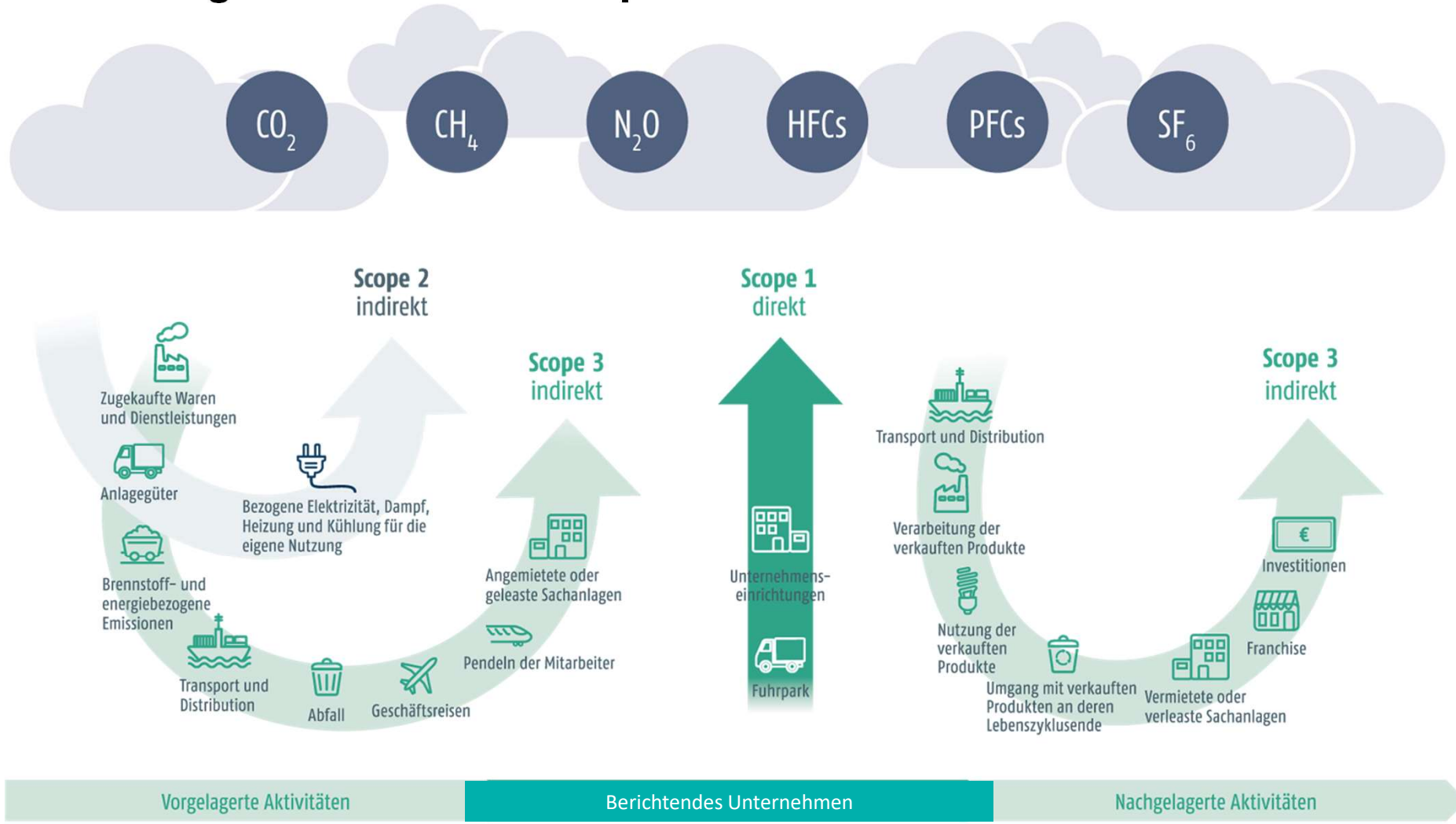
05.02.2022

Taxonomie: Qual der Wahl

Die EU-Taxonomie bringt nicht nur für die Finanzbranche weitreichende Änderungen.

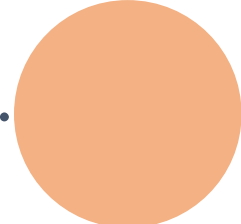


Treibhausgas Emissionen Scope 1 - 2 - 3



Bedeutung von Scope 3 Emissionen für Industriesektoren (im Durchschnitt ca. 6x Summe Scope 1 + Scope 2)

Basic Materials Consumer Goods & Services Durable Goods & Services Energy Financials



Health Care Industrials IT & Communication Utilities



Legend
● Scope 1&2 (tCO2e)
● Scope 3 (tCO2e)

Beim CO₂-Management geht es darum, Maßnahmen zu ergreifen, um die Treibhausgasemissionen innerhalb Ihres Unternehmens zu messen und zu steuern und die Reduzierung der Emissionen auf Ihre gesamte Lieferkette auszuweiten.



EINFÜHRUNG KLIMA- MANAGEMENT

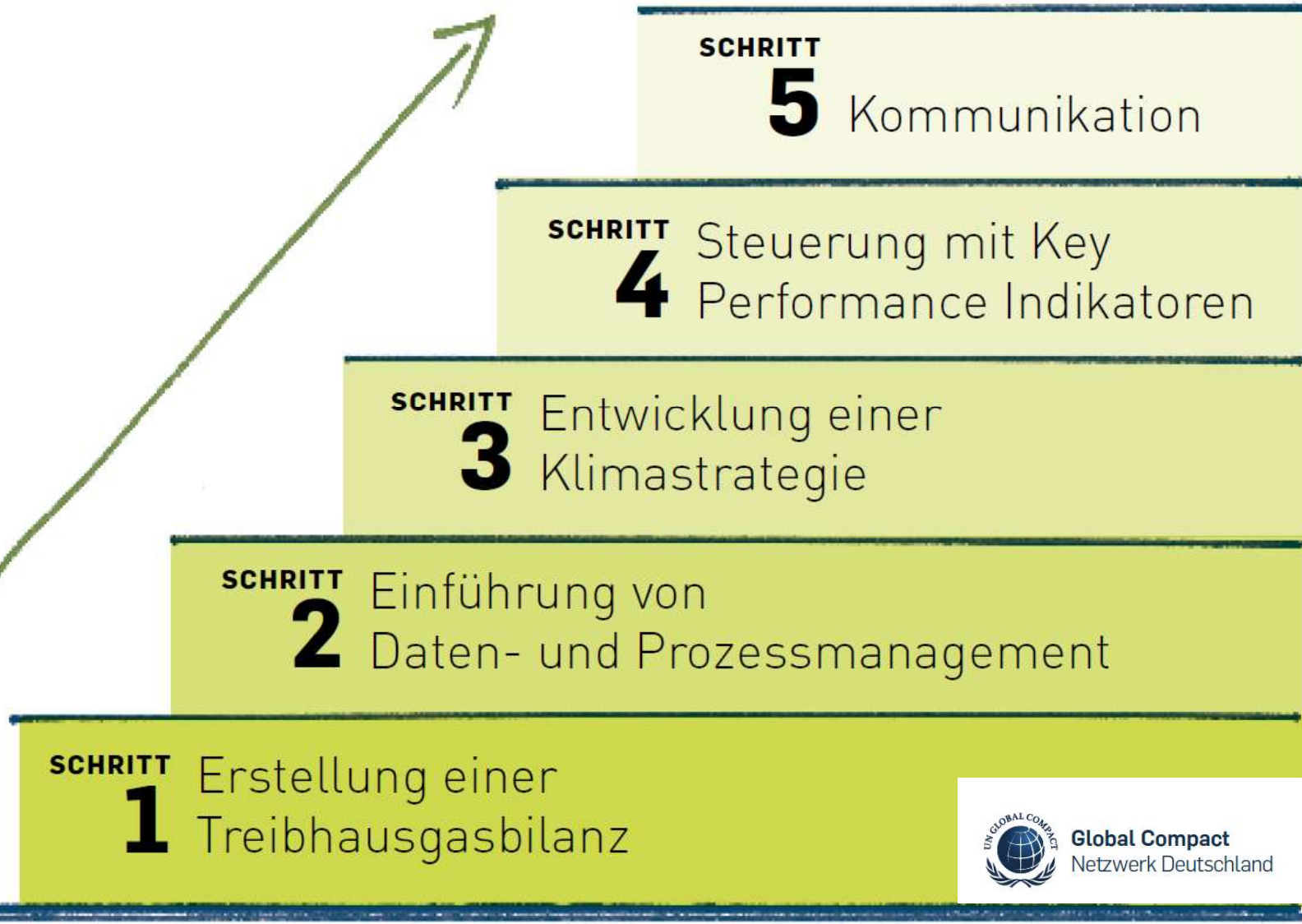
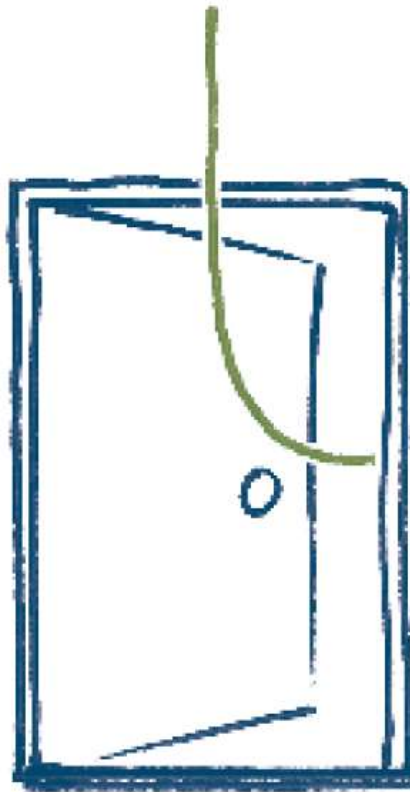
Schritt für Schritt zu einem
effektiven Klimamanagement
in Unternehmen



Global Compact
Netzwerk Deutschland

Vorbereitende Überlegungen

zur
Einführung
eines
Klimamanagement

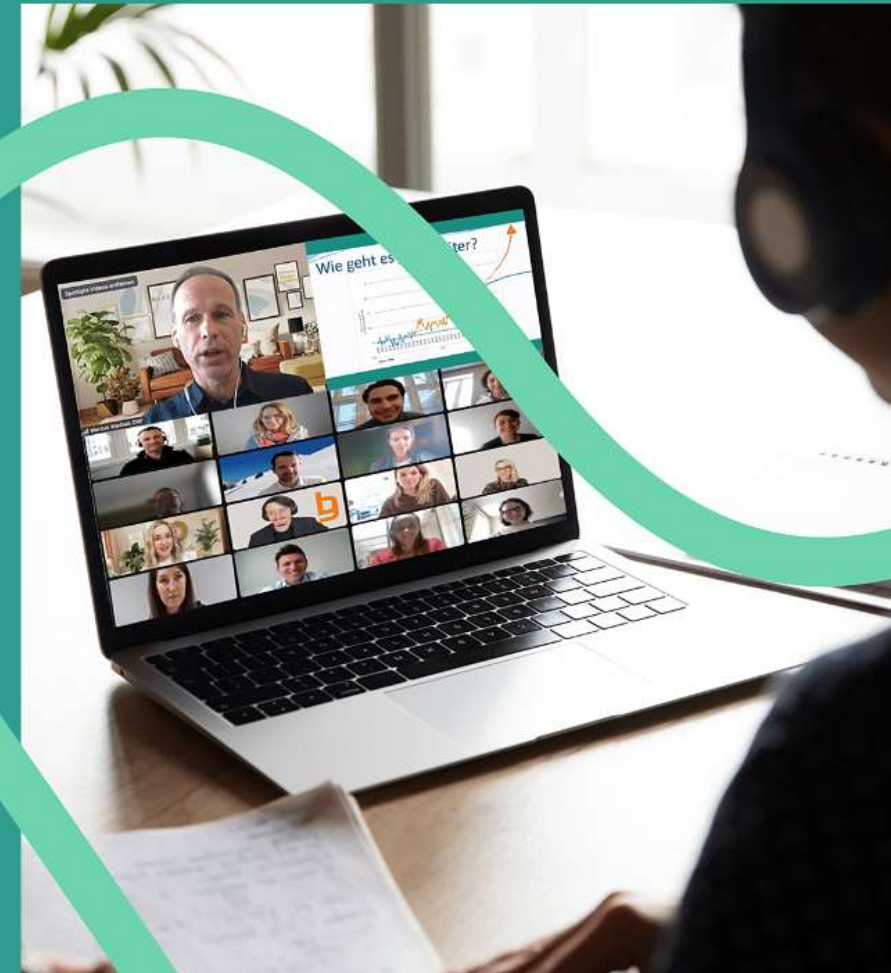


Global Compact
Netzwerk Deutschland

Climate Academy

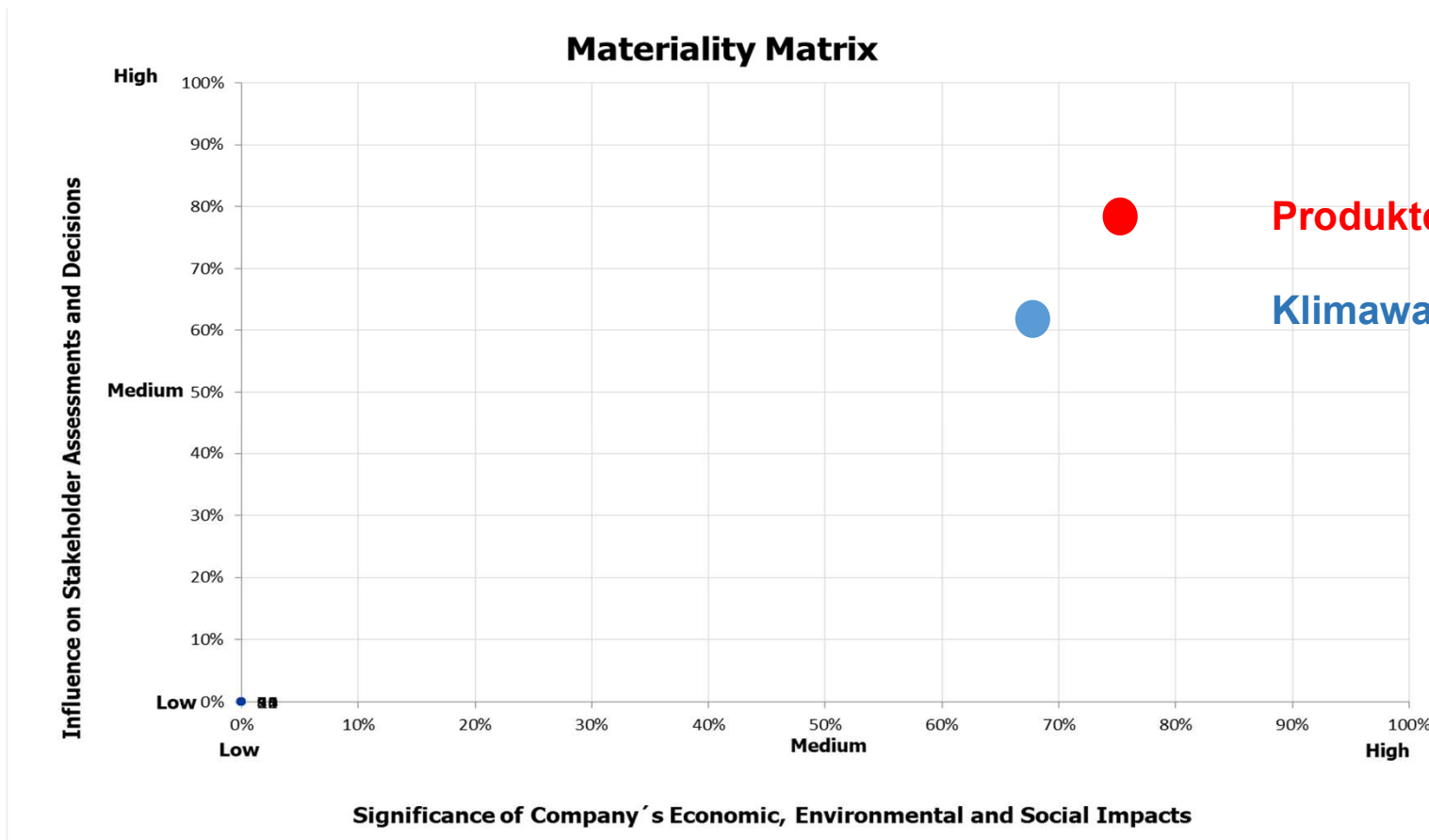
Lerne was wichtig ist und werde in wenigen Wochen zum Climate Leader in deinem Unternehmen.

[Infolder downloaden](#)



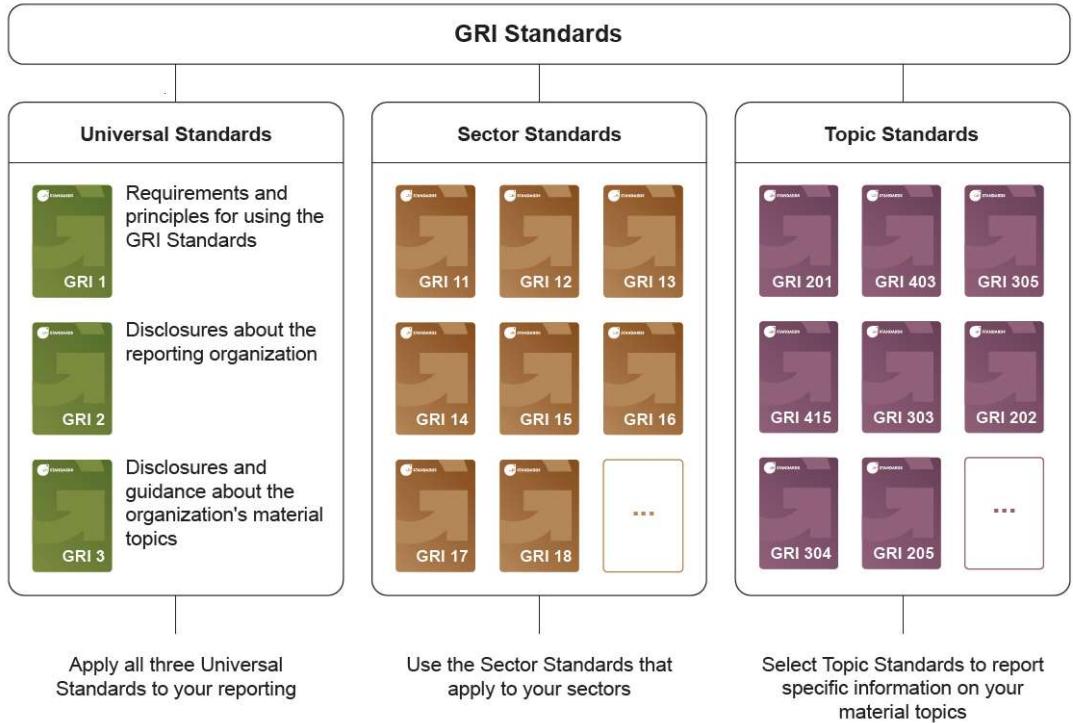
Wesentlichkeitsanalyse

- Unternehmensanalyse (interne Analyse) und Umfeldanalyse (externe Analyse)
- Analyse der Stakeholder-Erwartungen
- Doppelte Wesentlichkeit (Inside Out / Outside In) => Einwirkungen aber auch Auswirkungen!

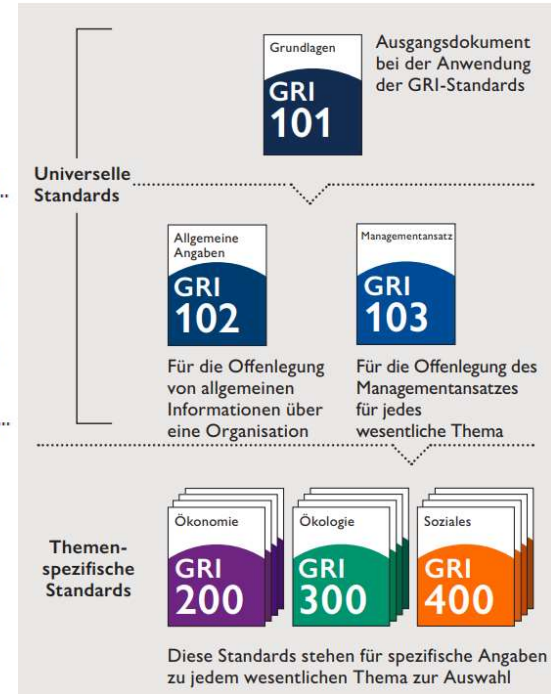




GRI - Global Reporting Initiative



- GRI 1 Foundation 2021.pdf
- GRI 2 General Disclosures 2021.pdf
- GRI 3 Material Topics 2021.pdf
- GRI 11 Oil and Gas Sector 2021.pdf
- GRI 201 Economic Performance 2016.pdf
- GRI 202 Market Presence 2016.pdf
- GRI 203 Indirect Economic Impacts 2016.pdf
- GRI 204 Procurement Practices 2016.pdf
- GRI 205 Anti-corruption 2016.pdf
- GRI 206 Anti-competitive Behavior 2016.pdf
- GRI 207 Tax 2019.pdf
- GRI 301 Materials 2016.pdf
- GRI 302 Energy 2016.pdf
- GRI 303 Water and Effluents 2018.pdf
- GRI 304 Biodiversity 2016.pdf
- GRI 305 Emissions 2016.pdf
- GRI 306 Waste 2020.pdf
- GRI 308 Supplier Environmental Assessment 2016...
- GRI 401 Employment 2016.pdf
- GRI 402 LaborManagement Relations 2016.pdf
- GRI 403 Occupational Health and Safety 2018.pdf
- GRI 404 Training and Education 2016.pdf
- GRI 405 Diversity and Equal Opportunity 2016.pdf
- GRI 406 Non-discrimination 2016.pdf
- GRI 407 Freedom of Association and Collective Ba...
- GRI 408 Child Labor 2016.pdf
- GRI 409 Forced or Compulsory Labor 2016.pdf
- GRI 410 Security Practices 2016.pdf
- GRI 411 Rights of Indigenous Peoples 2016.pdf
- GRI 413 Local Communities 2016.pdf
- GRI 414 Supplier Social Assessment 2016.pdf
- GRI 415 Public Policy 2016.pdf
- GRI 416 Customer Health and Safety 2016.pdf
- GRI 417 Marketing and Labeling 2016.pdf



DIETIROLERWIRTSCHAFTSKAMMER
PRÄSENTIERT DEN

SDGTALK

